

MALÁRIA – revisão de literatura

Keroline Alves de Freitas¹; Letícia Estevam²

¹Discente no curso de Medicina Veterinária – Universidade Salgado de Oliveira - Universo – Belo Horizonte/MG – Brasil

² Docente no curso de Medicina Veterinária – Universidade Salgado de Oliveira - Universo – Belo Horizonte/MG – Brasil

INTRODUÇÃO

A malária é uma doença infecciosa febril aguda, causada por protozoários transmitido pela fêmea infectada do mosquito *Anopheles*, ou seja, é uma doença infecciosa não contagiosa. Pode ser causada por 4 principais espécies de *Plasmodium*, dispostas a seguir, por ordem de letalidade:

- *Plasmodium falciparum* é responsável pela maioria dos casos fatais de malária;
- *Plasmodium vivax* é a espécie mais frequente no Brasil;
- *Plasmodium ovale* não há relatos de casos autóctones no Brasil;
- *Plasmodium malarie (malariae)*.

METODOLOGIA

Para realização deste trabalho, foram utilizados dados da (Fiocruz) Fundação Oswaldo Cruz, que é uma instituição vinculada ao Ministério da Saúde, portanto, ligada ao governo federal, e que atua na pesquisa e no desenvolvimento científico e tecnológico da saúde brasileira. É a organização com mais destaque, na América Latina, na área de ciências e tecnologia em saúde.

RESUMO DO TEMA

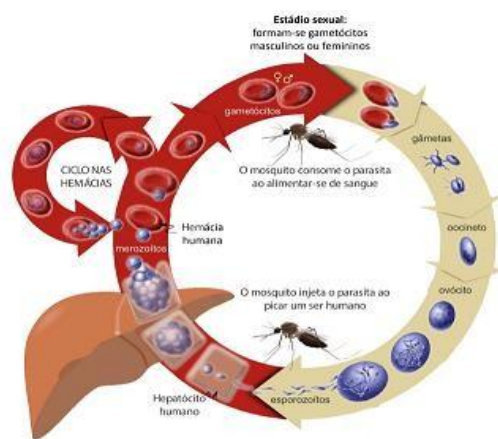
A malária é talvez a doença mais conhecida da história da humanidade. Há cerca de 10.000 anos, quando o homem passou a se dedicar à agricultura, seu intenso contato com os mosquitos permitiu que a doença se estabelecesse de vez entre os humanos.

A doença é responsável por mais de 1 milhão de mortes no mundo. São 88 países que estão classificados como áreas de transmissão natural de malária, a maioria da faixa tropical do planeta.

Por se tratar de uma doença de notificação compulsória, todo caso suspeito deve ser comunicado imediatamente, pela via mais rápida ao serviço epidemiológico da sua cidade.

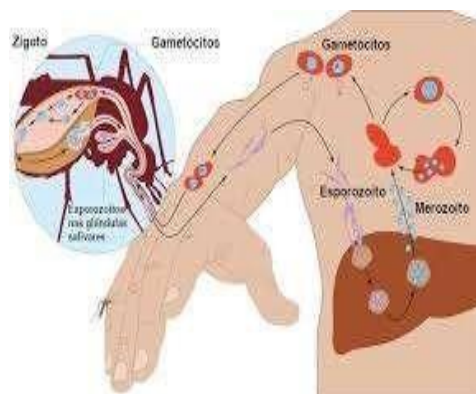
Os agentes transmissores de doenças ou vetores são organismos responsáveis por carrear patógenos em seus corpos, contaminando outros seres vivos.

Figura 1: Ciclo de vida do *Plasmodium*



Fonte: Imagens Google.

Figura 2: Ciclo de transmissão do *Plasmodium*



Fonte: Imagens Google.

CONSIDERAÇÕES FINAIS

A malária é uma doença que tem cura, mas pode evoluir para suas formas graves em poucos dias se não for diagnosticada e tratada rapidamente, principalmente se causada pelo *P. falciparum*, que deve ser sempre considerada como uma emergência médica.

O diagnóstico e o tratamento tardios podem resultar no agravamento da doença com quadros de anemia grave, insuficiência renal e hepática e coma, dentre outras complicações clínicas. Praticamente, todos os órgãos e sistemas podem ser comprometidos.

REFERÊNCIAS BIBLIOGRÁFICAS

%C3%A9%20uma%20doen%C3%A7a,mosquitos%20do%20g%C3%A Anero%20Anopheles%20infectados.%20(Portal%20Fio%20Cruz)%20%0 Ahttps://www.sanarmed.com/resumo-sobre-malaria-completo-sanarflix%20(Sanarmed.com.br)%0Ahttps://www.gov.br/saude/pt-br/assuntos/saude-de-a-a-z/m/malaria%20(Gov.Br)