



## Cinomose Canina

### I Colóquio em Medicina Veterinária da Universo ROSILAINE RODRIGUES DOS SANTOS SILVA<sup>1</sup>, FLÁVIA ARAUJO<sup>2</sup>

<sup>1</sup>Discente no curso de Medicina Veterinária 4º período – Faculdade Universo de Belo horizonte- MG  
<sup>2</sup>Doscente no curso de Medicina Veterinária – Flavia Araujo - Faculdade Universo de Belo horizonte- MG

#### INTRODUÇÃO

A Cinomose é uma doença contagiosa em cães e outros animais carnívoros, transmitida por contato direto, vias aéreas ou fômites, mas não afeta humanos.

#### METODOLOGIA

A metodologia de pesquisa do estudo foi revisão da literatura para tal, utilizando as palavras chave Cinomose, zoonose, cães

#### RESUMO DO TEMA

A cinomose é uma doença viral que afeta principalmente os cães, mas também pode afetar outras espécies de carnívoros. É mais comum em cães entre três e seis meses de idade, especialmente aqueles sem imunização adequada. O vírus se espalha pelos órgãos linfóides e pode causar uma resposta imunológica que determina a recuperação do animal, mas também pode levar à disseminação do vírus pelo trato digestório, respiratório e nervoso central.



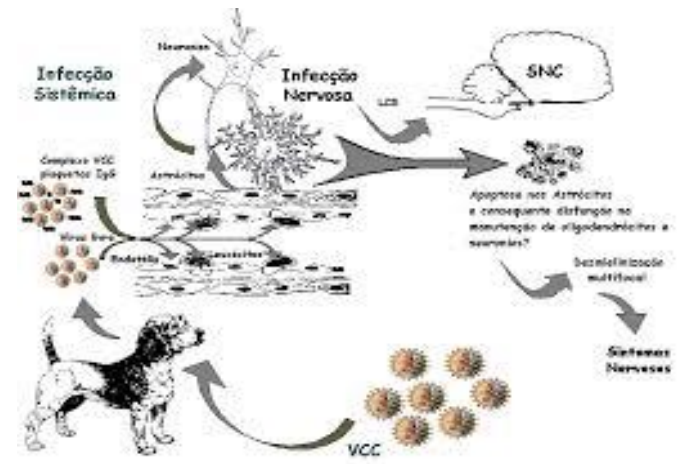
#### Transmissão

A Cinomose ocorre geralmente em ambientes onde os cães são mantidos em grupos, como em lojas de animais, abrigos, canis e clínicas veterinárias e são transmitidas via fômites, como: objetos, roupas, vasilhas etc.

#### Tratamento

O tratamento paliativo da doença da cinomose são utilizados antimicrobiano, expectorantes, broncodilatadores, anti-inflamatórios, fluidoterapia, anticonvulsivantes, corticosteróides, suplementação vitamínica e mineral, protetores estomacais e nutrição específica para disseminação do vírus. A Ribavirina é um antiviral que vem sendo bastante utilizado no tratamento e a sua associação com o dimetil-sulfóxido se mostrou eficaz estimulando uma melhor absorção do medicamento no organismo do animal.

#### Transmissão do vírus *Paramixoviridae*, do gênero *Morbilivírus*



#### Diagnóstico

É realizado por meio de exames específicos como: clínico - epidemiológicos, hemograma, e bioquímicos, teste rápido, PCR.

A vacinação é o melhor método para reduzir o risco de cinomose canina. Não há um tratamento específico para animais.

#### Principais sintomas

Os sinais clínicos da cinomose incluem diminuição do apetite, febre, infecções respiratórias, tosse, convulsões, tremores, rigidez cervical e isolamento dos animais infectados é essencial para evitar a contaminação.

#### CONSIDERAÇÕES FINAIS

A cinomose canina é altamente contagiosa e pode levar a altas taxas de mortalidade. A profilaxia é crucial, com base em avaliação clínica, diagnóstico adequado e tratamento suporte para fortalecer o sistema imunológico do animal.

A desinfecção adequada dos ambientes é essencial para evitar a disseminação do vírus.

#### Referencia Bibliográficas

- 1- [https://www.equalisveterinaria.com.br/wp-content/uploads/2018/12/Daniela\\_cinomose\\_concluida1-pdf.pdf](https://www.equalisveterinaria.com.br/wp-content/uploads/2018/12/Daniela_cinomose_concluida1-pdf.pdf)
- 2- <https://repositorio.ufu.br/bitstream/123456789/36583/4/Revis%C3%A3oLiteraturaCinomose.pdf>

